



Commissione Nazionale Paritetica per le Casse Edili

Portale e cooperazione applicativa CNCE Congruità sisma 2016

Giuseppe Aquilani
Responsabile servizi I.T.CNCE

Cassa e scuola edile di TERNI
31 luglio 2018

<http://www.cnce.it>

[e-mail:info@cnce.it](mailto:info@cnce.it)

Premesse

Micro Analisi della Situazione

- *Tempi di attuazione strettissimi*
- *"Temporaneità" della modulistica "cartacea"*
- *Nuovo sistema informatico condiviso da realizzare*
- *Evoluzioni molto dinamiche*
- *Miglioramenti ?*

Sistema Futuro

Elementi principali

- *Sistema Cassa Edile*
- *Sistema di denunce*
- *Imprese*
- *Richiedenti*
- *Sistema informatico condiviso*

Sistema Futuro

Vincoli

- *CUP o altro codice appalto noto (CUP2016)*
- *Contrassegno SISMA sul cantiere denunciato (SISMA2016)*

Sistema Informatico condiviso

Elementi principali

- ***Interfaccia Web***
 - *Richiedenti diversi da imprese (RUP, DL ed eventuali consultatori istituzionali)*
 - *Imprese*
 - *Casse Edili/Edilcasse*
- ***Cooperazione applicativa***
 - *Client congruità Casse Edili/Edilcasse*

Terminologia e tecnologia

Cooperazione applicativa parallela al web

- ***A cosa serve ?***
 - **Ad automatizzare le procedure o meglio a far colloquiare applicazioni tra loro in modo assolutamente automatico**
- ***Come si usa ?***
 - **Attraverso la porta di dominio delle Casse Edili con un'applicazione "client" come quelle già utilizzate per il durconline (c.d. Client DURC)**
- ***Vantaggi ?***
 - **Definito il protocollo di comunicazione, ogni struttura autorizzata per l'accesso al sistema può implementare l'aspetto grafico e funzionale che desidera, pur rimanendo l'omogenità di comportamento del sistema stesso**

Sistema Informatico condiviso

Attori

- **Casse Edili/Edilcasse**
 - *struttura*
 - *istruttori*
 - *validatori*
 - *consultatori*
- **Imprese**
 - *Appaltatrici*
 - *Sub appaltatrici*
 - *Altro (somministrazione - distacco)*
- **Richiedenti diversi da imprese (eventuali consultatori)**
 - *RUP (responsabile unico del procedimento)*
 - *DL (direttore lavori)*
 - *...altro solo consultazione...*

Sistema informatico e congruità

Flussi operativi (1)

- **Impresa principale/appaltatore**
 - *Ottiene il CUP prima dell'esecuzione dei lavori*
 - *Fornisce il CUP a tutte le imprese subappaltatrici indicandone l'utilizzo nella presentazione delle denunce mensili alle casse (relativamente al cantiere sisma)*
 - *Se non iscritta si iscrive alla cassa (ottenendo anche le credenziali di accesso al portale)*
 - *Invia mensilmente le proprie denunce (attraverso gli attuali sistemi già noti) indicando operai e cantieri con l'apposito contrassegno **SISMA2016** ed inserendo il **CUP** nell'apposito campo **CUP2016***

Sistema informatico e congruità

Flussi operativi (2)

- ***Impresa sub appaltatrice***
 - *Se non iscritta si iscrive alla cassa (ottenendo anche le credenziali di accesso al portale)*
 - *Invia mensilmente le proprie denunce (attraverso gli attuali sistemi già noti) indicando operai e cantieri con l'apposito contrassegno **SISMA2016** ed inserendo il **CUP** ottenuto dall'appaltatore nell'apposito campo **CUP2016***
- ***Richiedenti RUP e DL***
 - *Si accreditano verso la cassa (prevista una procedura da portale)*
 - *Inviano le richieste di congruità*
 - *Solo i DL inviano anche i settimanali di cantiere*

Sistema informatico e congruità

Flussi operativi (3)

- **Cassa Edile/Edilcassa**

- **Attraverso i sistemi di denuncia:**

- *Riceve tutte le denunce (di propria competenza) interessate dalla congruità*

- **Attraverso la cooperazione applicativa (client congruità):**

- *Fornisce al portale le credenziali di RUP, DL ed imprese*

- *Riceve le richieste di propria competenza presenti sul portale*

- **Attraverso il proprio gestionale/applicazione (può essere anche lo stesso client):**

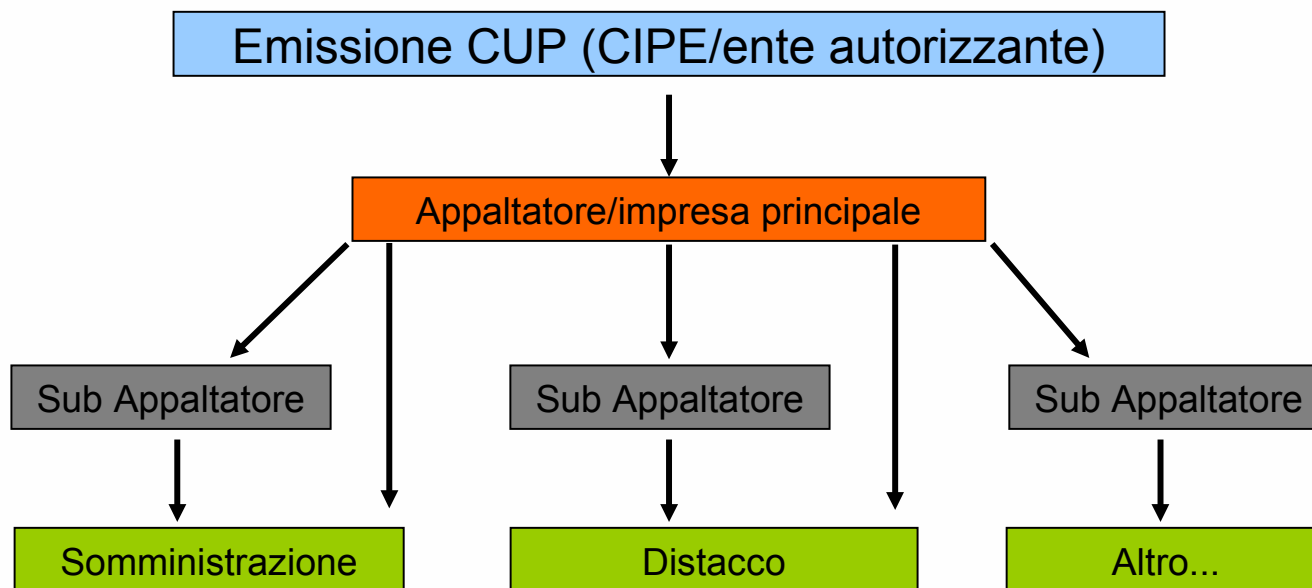
- *Lavora tutte le richieste ricevute (istruzione/validazione) incrociandole con le denunce relativamente allo stesso CUP*

- *Contatta l'impresa/DL per approfondimenti istruttori*

- *Definisce l'esito (gli esiti) che, attraverso il client, sarà reso disponibile sul portale ai soggetti interessati*

Sistema informatico e congruità

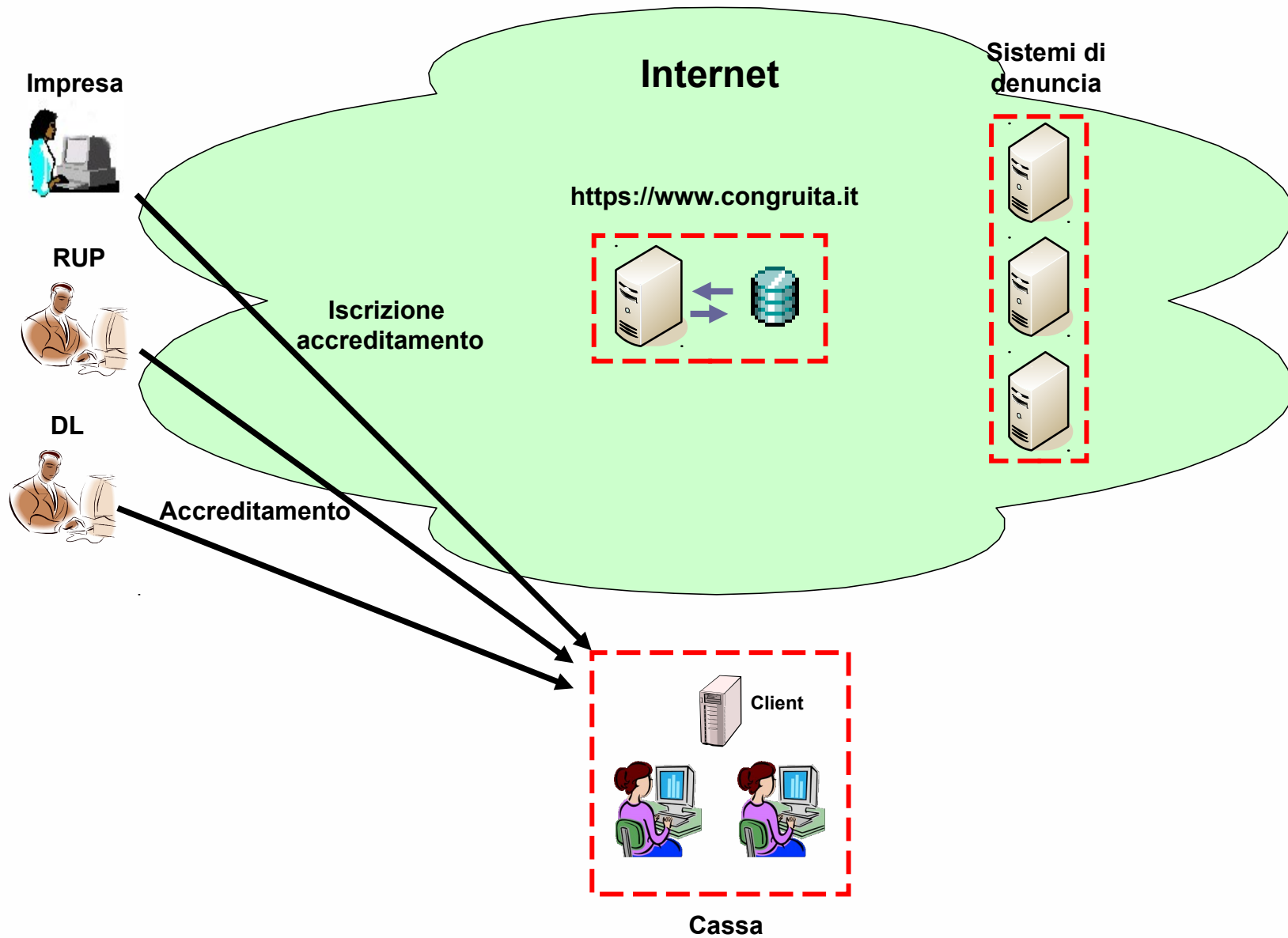
Propagazione CUP (o eventuale altro codice concordato con la cassa)



<http://www.programmazioneeconomica.gov.it/sistema-mipcup/faq/>

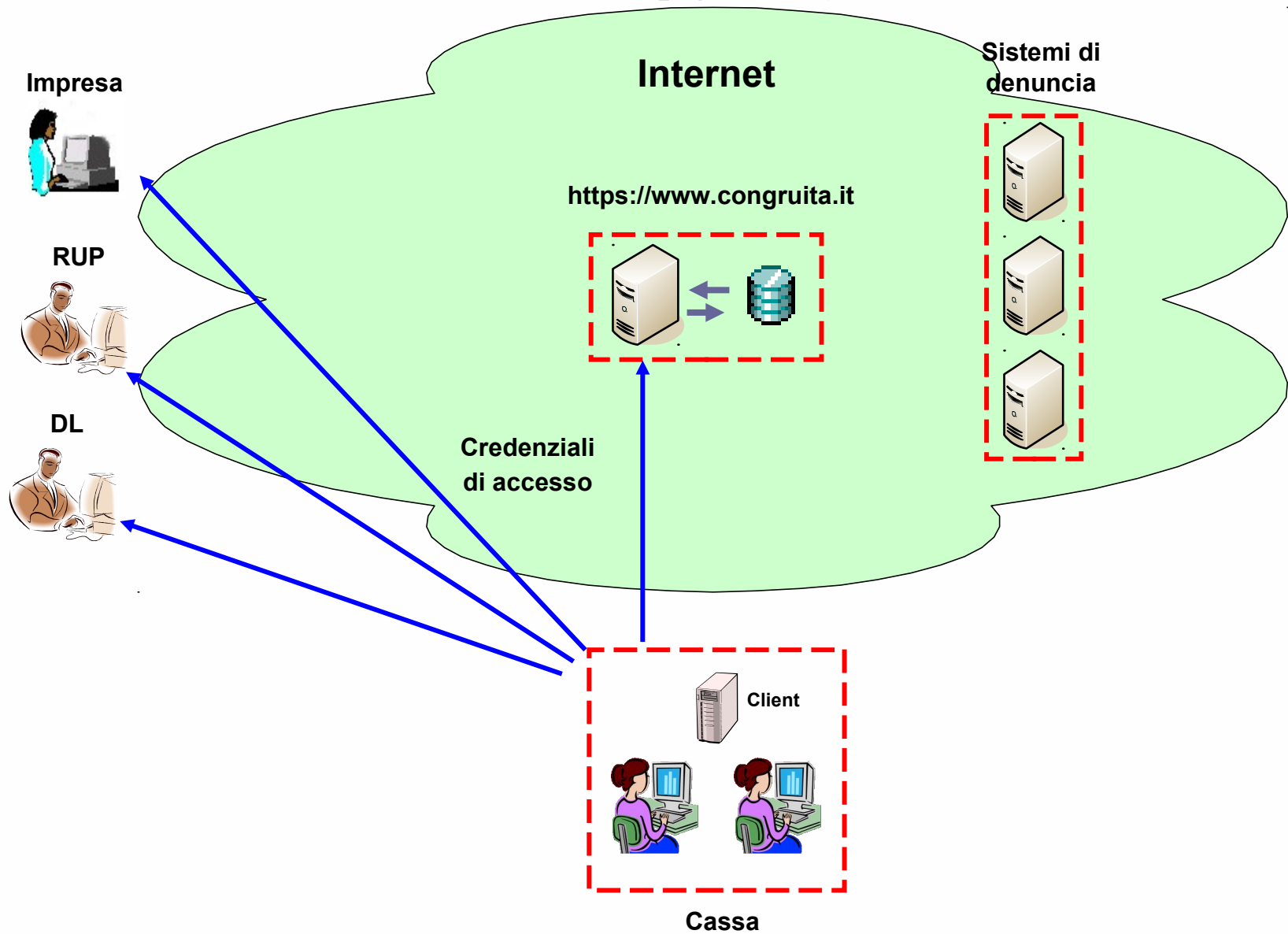
Sistema informatico e congruità

Schema semplificato (1)



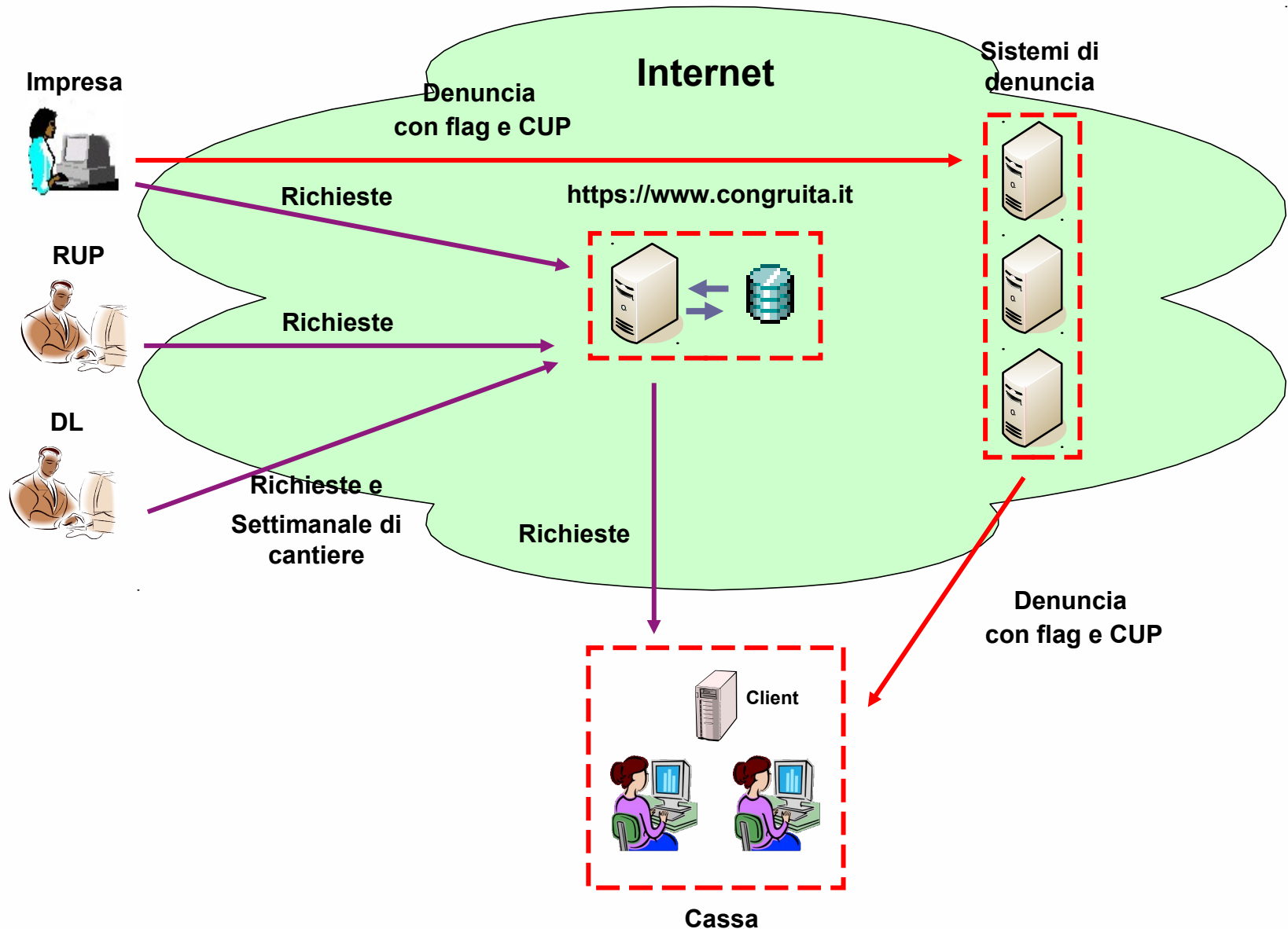
Sistema informatico e congruità

Schema semplificato (2)



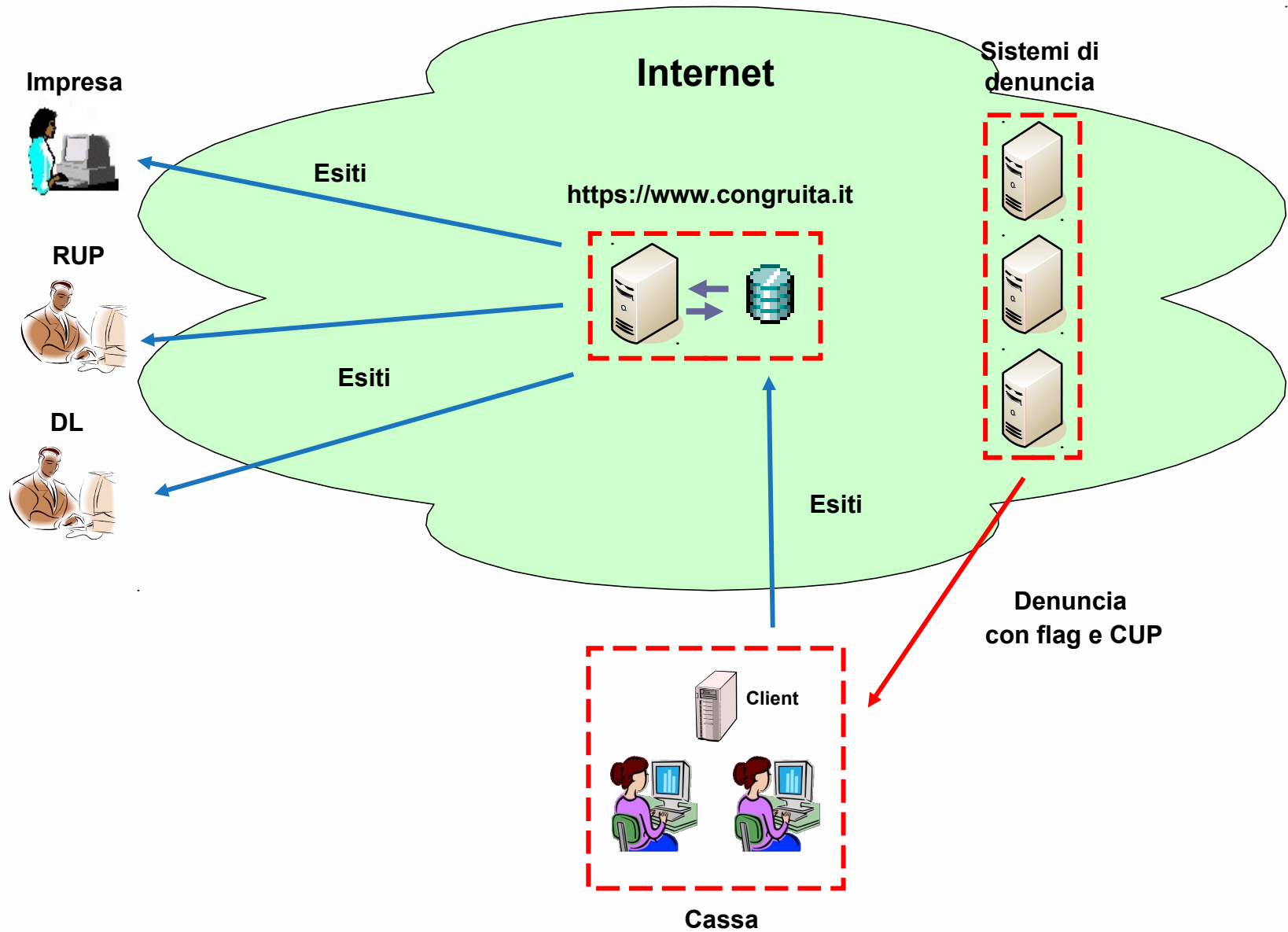
Sistema informatico e congruità

Schema semplificato (3)



Sistema informatico e congruità

Schema semplificato (4)



Sistema informatico e congruità

Road Map (molto ottimistica)

- **Inizio settembre: i sistemi di denuncia accetteranno il flag SISMA2016 e CUP2016**
- **Entro fine settembre: Analisi**
- **Inizio ottobre: distribuzione documentazione per la realizzazione dei client**
- **Entro fine novembre (salvo imprevisti): termine sviluppo dell'area di collaudo ed inizio test**
- **Entro fine dicembre (salvo imprevisti): collaudo finale e rilascio dell'ambiente di produzione**



Commissione Nazionale Paritetica per le Casse Edili

Portale e cooperazione applicativa CNCE Congruità sisma 2016

Giuseppe Aquilani
Responsabile servizi I.T.CNCE

Cassa e scuola edile di TERNI
31 luglio 2018

<http://www.cnce.it>

[e-mail:info@cnce.it](mailto:info@cnce.it)