

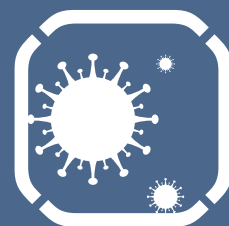


Una obra de construcción protegida
se construye conjuntamente



COVID-19

¡Construyamos juntos una protección eficaz en la obra!



TRADUZIONE A CURA DI



JUNTOS ESTAMOS MÁS SEGUROS

Un poco de atención en la obra y en la vida diaria es suficiente para hacer mucho contra la epidemia de coronavirus. Cada uno de nosotros es esencial para detener la propagación de Covid-19. Aquí encontrará los consejos esenciales para defenderse personalmente y construir una obra más segura.

UNA ESTRATEGIA DE DEFENSA QUE INCLUYE LA VIDA EN LA OBRA Y LA VIDA EN TU CASA

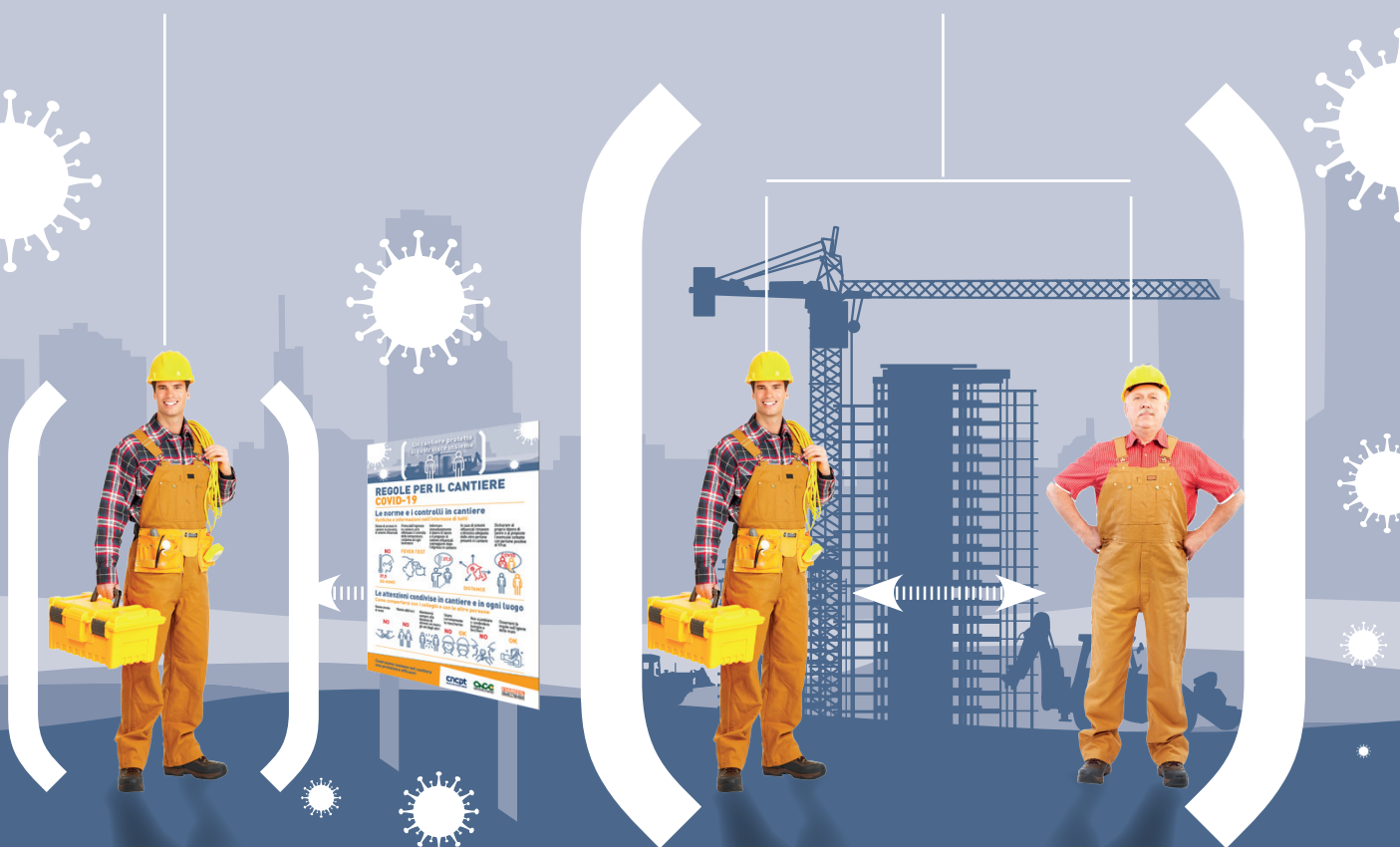
En esta verdadera batalla contra el virus, todos debemos actuar con inteligencia y responsabilidad en el trabajo como en casa. El contagio debe ser prevenido y detenido en cada acto diario. Aquí te mostramos las reglas a seguir en la obra y el comportamiento a aplicar en cada lugar.

TRABAJADOR VIDA SOCIAL

protección de la persona

EMPRESA OBRA

protección en la obra



Una obra de construcción protegida se construye conjuntamente



REGLAS PARA LA OBRA COVID-19

Normas y controles en la obra

Controles e informaciones en el interés de todos

Prohibición de acceso a la obra en presencia de síntomas de gripe

Antes de entrar en la obra, se comprobará la temperatura corporal de cada trabajador

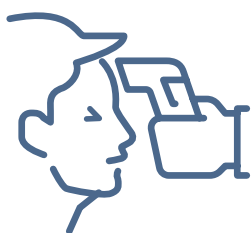
Informar inmediatamente al empleador o a la persona encargada de cualquier síntoma de gripe que pueda haber ocurrido después de entrar en la obra

En caso de síntomas de gripe, manténgase a una distancia adecuada de las otras personas presentes en la obra

Informe a su empleador o a la persona encargada de cualquier contacto con personas que sean positivas al virus



GRUPE TEST



Precauciones a seguir en la obra y en todos los lugares

Cómo comportarse con los compañeros y otras personas

No darse la mano

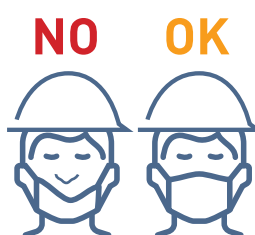
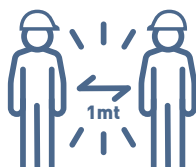
No abrazarse

Manténgase siempre a una distancia de al menos un metro de cada uno.

Usar las mascarillas correctamente

No intercambie o comparta botellas y vasos

Observe las reglas sobre la higiene de las manos



¡Construyamos juntos una protección eficaz en la obra!

Una obra de construcción protegida se construye conjuntamente



REGLAS BÁSICAS DE SEGURIDAD COVID-19

Las reglas básicas para todos

Pequeños detalles de gran importancia para mantener el virus alejado

OK



Lávese las manos a menudo con agua y jabón o soluciones hidroalcohólicas

NO



No tocar los ojos, la nariz y la boca

NO



Estornuda en un pañuelo o en un pliegue del codo y no en las manos

OK



Toser en un pañuelo o en un pliegue del codo y no en las manos

OK



Limpiar las superficies con desinfectantes de alcohol o cloro

OK



Usar las mascarillas correctamente

Comportamientos de salud en el hogar

Qué hacer en caso de síntomas

HOME



1 Es obligatorio permanecer en casa en presencia de fiebre, con una temperatura corporal de al menos 37,5° u otros síntomas de gripe.

CALL DOCTOR 1500



2 En caso de síntomas de gripe o molestias persistentes, quédese en casa y llame a su médico de cabecera o al número 1500.

112



3 En caso de emergencia o de empeoramiento de la condición de salud llame al 112

OK



No tome medicamentos antivirales o antibióticos a menos que se los prescriba su médico

¡Construyamos juntos una protección eficaz en la obra!

cncpt
Network della sicurezza in edilizia

CNCE
COMMISSIONE NAZIONALE PARITETICA PER LE CASSE EDILI

FORMEDIL
ENTE NAZIONALE PER LA FORMAZIONE E L'ADDESTRAMENTO PROFESSIONALE NELL'EDILIZIA





¡Construyamos juntos una protección eficaz en la obra!

COVID-19

Il Sistema Bilaterale delle Costruzioni è promosso e gestito dalle Parti Sociali del settore

